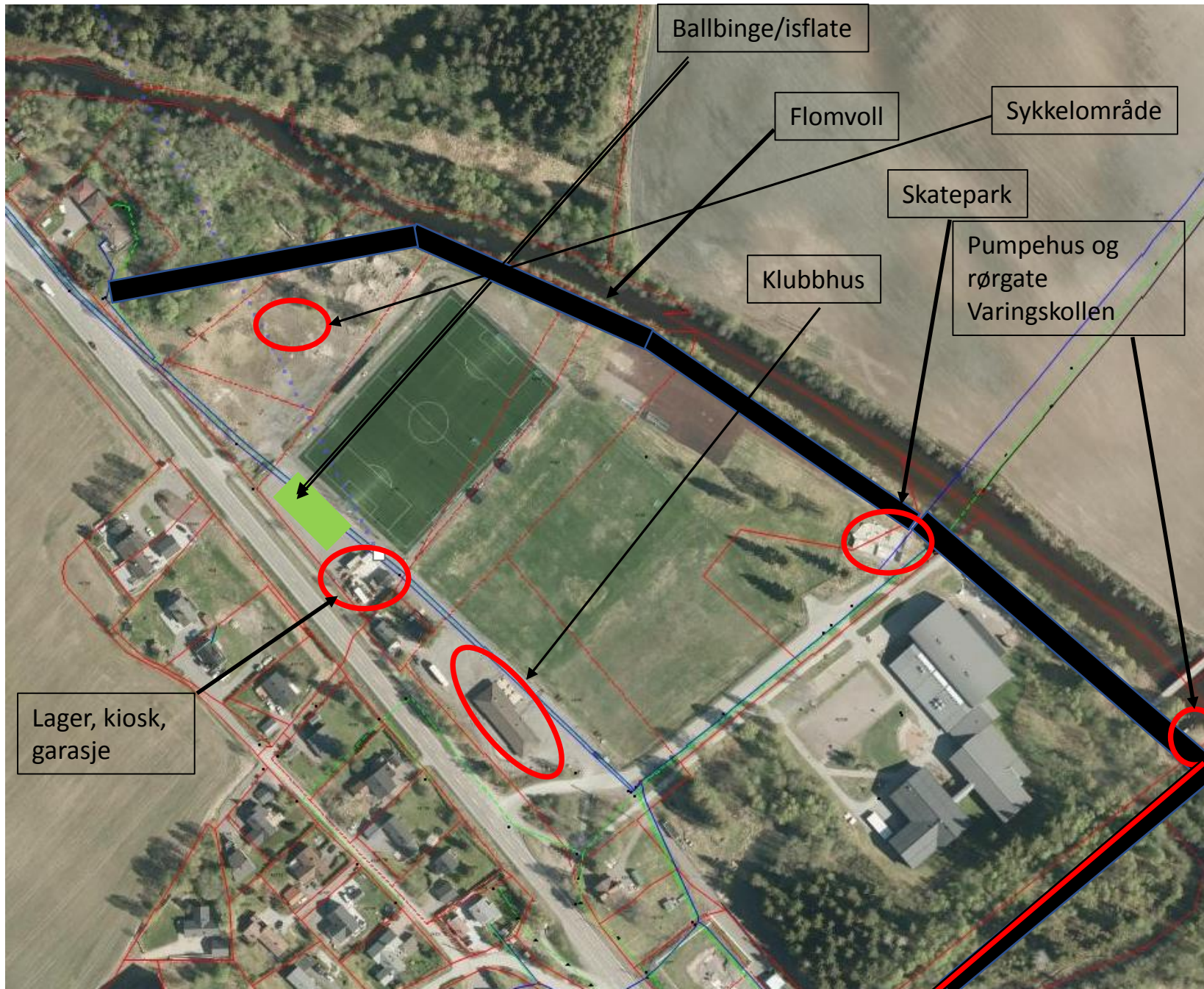


Elvetangen skole – Prosess og HIL s innspill så langt

- Kommunestyret har besluttet å bygge ny barneskole med idrettshall og svømmehall på Elvetangen.
- Det skal bygges en flomvoll. Denne er avklart.
- Vei, parkering og avkjøringsproblematikk er pt ikke avklart
- Plassering av bygninger og utforming er ikke avklart. Skissene som tidligere lå ute er på ingen måte vedtatt
- Det skal bygges en flomvoll (vedtatt)
- Jevnlige dialogmøter mellom Nittedal Kommune og HIL



Hakadal IL's innspill så langt

- Bevaring av det areal til fotball vi har i dag (3`ellever baner)
- Idrettshall full size med rom for styrketrening, spinning, dans etc
- Svømmehall m/terapibasseng
- Fasiliteter til klubbhus, garderobes, kiosk, lager, møterom i felleskap med skolen i hallene?
- Hallene bygges adskilt fra skolebygningen
- Ballflater ute
- Tuftepark el tilsvarende ute
- Sandvolleyball
- Rulleskiløype evt tursti oppå flomvollen
- Fotballhall (9 er)?
- Ivaretagelse av pumpehus og evt ny rørgate til Varingskollen
- Masser fra Elvetangen til Varingskollen.
- Masser fra Varingskollen til Elvetangen. Mer parkering
- Flytting av sykkelområde til Varingskollen
- Nok areal til parkering.